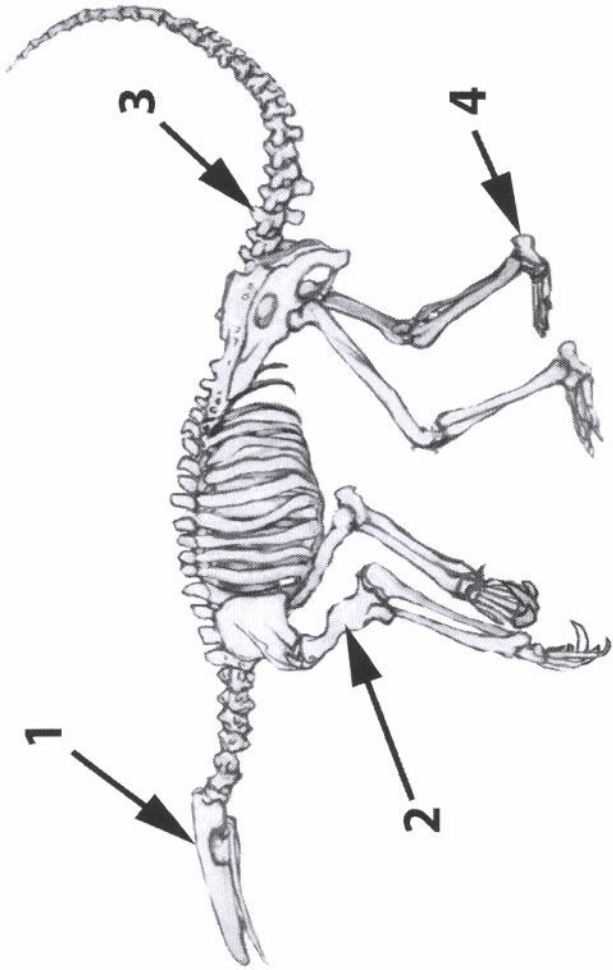


ЗАДАНИЕ 10. Внимательно рассмотрите рисунок. Ответьте на поставленные вопросы. Используйте для ответа специально отведенное поле.



1. Перед Вами скелет современного животного. Опишите систематическое положение этого организма:

A) Тип: хордовые

B) Подтип: млекопитающее

B) Класс: млекопитающие

Г) Отряд:

2. Дайте полное название элементов скелета, отмеченных цифрами на рисунке:

1 - череп

2 - лопаточная кость

3 - хвостовой отдел позвоночника

4 - передняя конечность

3. Каков образ жизни этого животного? Какие черты строения могут об этом свидетельствовать?

При ответе опирайтесь на собственные знания и результаты изучения рисунка. Данное животное обитает в наземно-воздушной среде. Отличительные черты строения: развитые конечности, передние конечности имеют когти, развитые зубы, наличие ребер, развитые органы зрения, слуха, обоняния. У данного животного отсутствуют признаки земноводных, которые имеют хвост. У травоядных животных зубы для пережевывания пищи, которая состоит из жестких частей растений, которые они захватывают ртом. Также его передние конечности на разных сторонах тела, что свидетельствует о том, что животное, это так называемый хищник, эта особенность свидетельствует о том, что животное, это животное не может лазить по деревьям, поэтому оно имеет развитые конечности, которые позволяют ему лазить по деревьям. Также у него развиты органы зрения, слуха, обоняния, которые позволяют ему ориентироваться в пространстве и находить пищу. Также у него развиты органы дыхания, которые позволяют ему дышать кислородом.

Место проведения (город): Никтовартовск

Дата: 5.03.2018



2017-2018 учебный год

Вариант 1

9 класс

73
Семьсот три



6223

1 задание	2 задание	3 задание	4 задание	5 задание	6 задание	7 задание	8 задание	9 задание	10 задание	ИТОГ
22	3	10	5	3	6	9	8	5	8	73

заполняется членами жюри и шифровальной группы

ЗАДАНИЕ 1. Выберите ВСЕ правильные ответы из пяти предложенных. Для ответа используйте матрицу внизу страницы. Правильные варианты ответа отметьте знаком «X» в соответствующих ячейках матрицы. Исправления не допускаются.

1. Какие из представленных клеток могут делиться путем митоза?
 а. Сперматозоид млекопитающих
 б. Трахеида ксилемы
 в. Стволовая клетка крови человека
 г. Зрелый нейрон мозжечка кролика
 д. Зигота бурых водорослей

4. Какие из этих процессов свойственны только растениям?
 а. Транскрипция
 б. Экскреция
 в. Гуттация
 г. Фотосинтез
 д. Транспирация

2. Для каких животных характерна забота о потомстве как элемент k-стратегии?
 а. Трехликая колюшка
 б. Угорь европейский
 в. Суринамская пипа
 г. Рыба-луна
 д. Европейская корюшка

5. Основными представителями нормальной микрофлоры кишечника человека являются
 а. Пекарские дрожжи
 б. Кишечная палочка
 в. Лактобактерии
 г. Бифидобактерии
 д. Палочка Коха

3. В организме человека кислая среда характерна для:
 а. Желудочного сока
 б. Плазмы крови
 в. Желчи
 г. Вторичной мочи
 д. Слюны

6. Изучая химический состав вакуолей высших растений, учёные могут обнаружить в их составе:
 а. Кольцевую ДНК
 б. Фосфолипиды
 в. Пигменты
 г. Витамин
 д. Фруктозу

Матрица ответов:	№ вопроса					
	1	2	3	4	5	6
а.			X			
б.	X				X	X
в.		X				X
г.				X		X
д.		X			X	X
е.	X			X		X

5 0 4 3 5 5