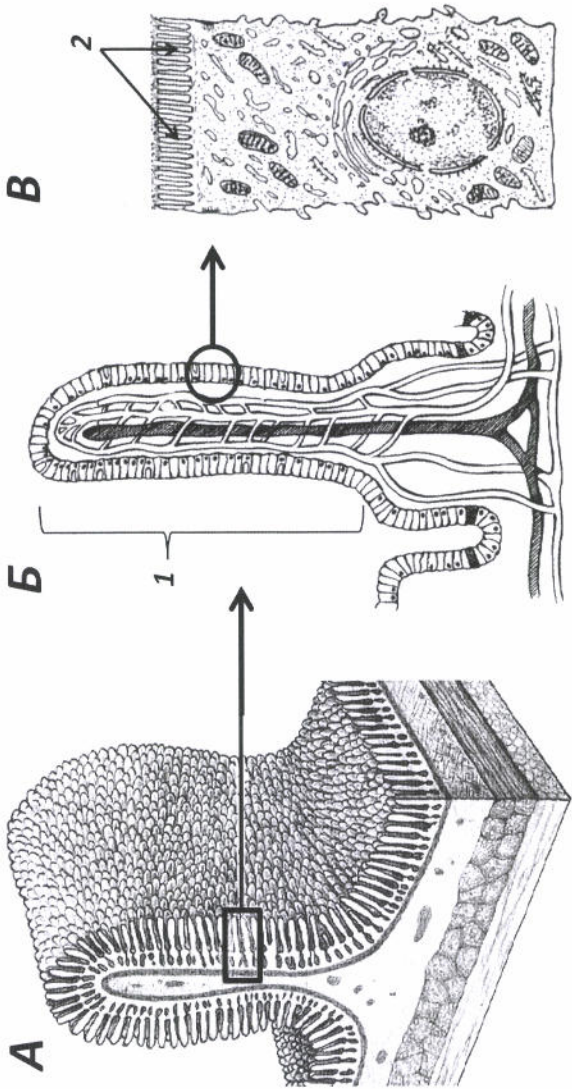


ЗАДАНИЕ 10. Внимательно рассмотрите рисунок. Ответьте на поставленные вопросы. Используйте для ответа специально отведенное поле.



На рисунке представлены клетки и ткани организма человека.

1. Какая структура отмечена цифрой 1 на рисунке Б? Что она собой представляет?

Всасывающий волосок.

2. В каких органах человека можно обнаружить эти структуры? Каковы функции этих органов?

Данные структуры можно встретить в кишечнике человека, а именно там где происходит всасывание жидкостей. Волоски выполняют всасывание веществ. Кишечник — орган пищеварения.

3. Рассмотрите клетку, представленную на рисунке В, и ответьте на вопросы.

Название клетки:

Самитическая

Цифрой 2 обозначены:

Клеточные ворсы

К какому типу относится ткань, в состав которой входят эти клетки?

- а. Мышечная
- б) Соединительная
- с. Нервная
- д. Эпителиальная

Приведите полное название этой ткани.

3

Общеобразовательный предмет: Биолог

2017-2018 учебный год

Вариант 2

9 класс



7452

1 задание	2 задание	3 задание	4 задание	5 задание	6 задание	7 задание	8 задание	9 задание	10 задание	ИТОГ
24	4	9	5	1	6	3	6	3	3	64

заполняется членами жюри и шифровальной группы

ЗАДАНИЕ 1. Выберите **ВСЕ** правильные ответы из пяти предложенных. Для ответа используйте матрицу внизу страницы. Правильные варианты ответа отметьте знаком «X» в соответствующих ячейках матрицы.

Исpravления не допускаются.

1. Глотание – это сложный рефлекторный акт, который в организме человека происходит с участием:

- а. Поперечно-полосатой мускулатуры глотки
- б. Трахеи
- с. Мягкого нёба
- д. Надгортанника
- е. Языка

2. У каких из перечисленных животных отсутствует личиночная стадия развития?

- а. Обыкновенный прудовик
- б. Дождевой червь
- с. Человеческая аскарида
- д. Стрекоза коромысло
- е. Мидия съедобная

4. Какие функции выполняет пробковая ткань у растений?

- а. Защитная
- б. Проводящая
- с. Термоизоляционная
- д. Барьерная
- е. Фотосинтетическая

5. В каких из перечисленных клеток отсутствуют митохондрии?

- а. Яйцеклетка саламандры
- б. Членик сосуда одуванчика
- с. Возбудитель холеры
- д. Возбудитель малярии
- е. Зрелая роговая чешуйка эпидермиса человека

6. В организме человека не синтезируются:

- а. Аскорбиновая кислота
- б. Незаменимые аминокислоты
- с. Холестерин
- д. Хлорофилл
- е. Меланин

3. Представителей каких таксономических групп можно обнаружить, анализируя состав океанического планктона?

- а. Зеленые водоросли
- б. Моллюски
- с. Многощетинковые черви
- д. Ракообразные
- е. Цианобактерии

Матрица ответов:	№ вопроса					
	1	2	3	4	5	6
а.	X	X+	X+	X+	X+	X+
б.	+	X+	-	+	X+	-
с.	-	-	+	X+	-	-
д.	+	X	-	-	X+	X+
е.	+	X	+	X+	+	X+

Дата: 11.03.2018

Место проведения (город): Санкт-Петербург