

по ширимости (доли времени, сроки времени); по
 характеру (материальные, нематериальные, трудовые права);
 по типу взаимоотношений сторон (материальные и
 нематериальные); определяется многообразием форм
 взаимоотношений между людьми. Социальное отношение -
 это социальные связи, установившиеся в процессе взаимодействия
 между людьми в трудовом процессе и т.д.
 Во время взаимоотношений социальные отношения
 даются на социальное отношение, социальное связи и
 социальное взаимоотношения. Социальные отношения
 порождают конфликт. Следовательно, уровень конфлик-
 тивности социальных отношений определяется его глубиной и
 интенсивностью. Разно конфликт в семье завершаются
 средними последствиями, тогда как во время военных
 конфликтов случаются поражения, противники абсолютно не
 знают свою смерть.

Конечно, конечно было бы не согласиться с
 автором, ведь в мире спор, ~~конфликт~~ о
 наследстве, оставивший неадекватный урон.
 Возродит, ущемит, а конфликт есть. Однако
 все это май земледельца, возделывая пашню
 поутру.

С конфликтами в телемех своей науки сталкивает-
 ся каждый. Роль буржуазии, стремившейся, согласно его
 мнению, увеличить конфликт, не будет от внутри-
 шнейности конфликта, ведь от себя не бороться.
 Вторая мировая война - крупнейший конфликт между
 народами планеты возник в себя павильон населения
 земли и полностью изменил ее историю дальнейшего развития.
 Также образует конфликт - крайнее распричастное явление,
 от которого не будет никто. Однако решают их следует лишь мировым
 путем (по средствам, контролю, сотрудничеству и т.д.)



1363

ПИСЬМЕННАЯ РАБОТА УЧАСТНИКА
 ОЛИМПИАДЫ ШКОЛЬНИКОВ-СПБГУ
 2017-2018

заключительный этап

Предмет (комплекс предметов) Олимпиады ОБЩЕСТВОЗНАНИЕ

Город, в котором проводится Олимпиада Балтийск

Дата 24.03.2018

ВАРИАНТ 8

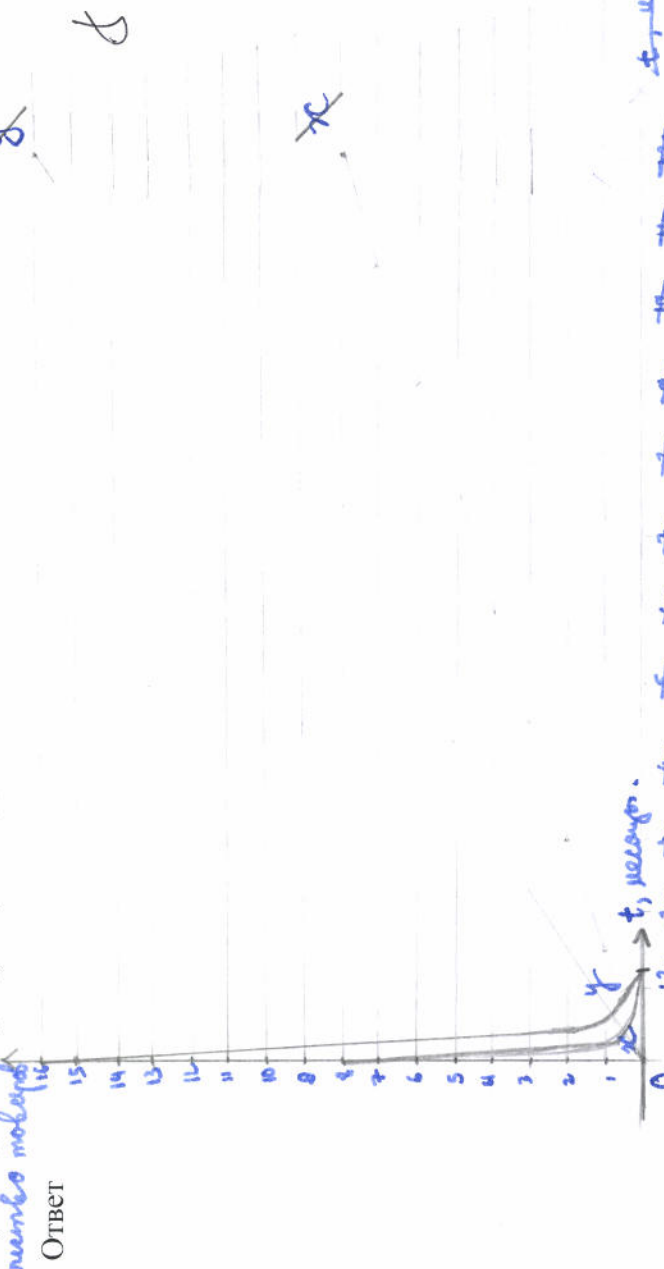
Раздел I. Выполните задания.

Максимальное количество баллов за каждое задание - 8, при условии ответов на все вопросы и
 верного обоснования найденного решения.

Задание 1. Решите экономическую задачу

Компания Z может поставлять на конкурентный рынок два товара: ИКС и ИГРЕК. Цена товара
 ИКС равна 16 у. е. (условные денежные единицы), а цена товара ИГРЕК равна 10 у. е. В штате
 компании состоит 160 сотрудников одинаковой квалификации, каждый из которых подписывает
 годовой контракт с заработной платой 0,4 у. е. в год. За год любой сотрудник может произвести
 либо 0,05 единиц товара ИКС, либо 0,1 единиц товара ИГРЕК, при этом альтернативные издержки
 производства любого товара всегда постоянны. Годовая стоимость аренды помещения и
 оборудования для компании составляет 10 у. е. Себестоимость производства каждой единицы
 любого товара (без учета расходов на оплату труда и аренду помещения и оборудования) постоянна
 и равна 1 у. е. Компания контролирует работу сотрудников, и ни у кого из них нет стимула работать
 неэффективно.

А) Изобразите кривую производственных возможностей компании.



Ответ

8

Х

Handwritten signatures and marks at the top of the page, including a large signature that appears to be 'Гамф'.